

PROTOCOLO DE ACTUACIÓN



**VALORACIÓN POR
TELÉFONO**

**LAS CITAS SÓLO PODRÁN DARSE
POR TELÉFONO, MAIL O VÍA
ONLINE DESDE LA WEB.**

Valoración por teléfono al paciente



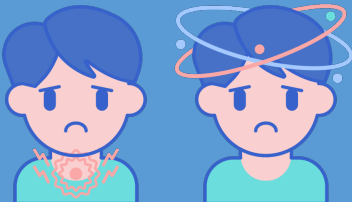
- ¿Ha tenido **contacto reciente** con algún paciente **COVID**?

- ¿Ha presentado **fiebre**, tos, mialgias o algún **síntoma compatible** con el proceso **COVID**? ¿Pertenece a alguna de las poblaciones de riesgo?



- ¿Tiene o ha tenido **fiebre** en los **últimos 14 días**?

- Si fue positivo: al menos 21 días desde ausencia de síntomas o **prueba negativa PCR**.



NORMAS DE ASISTENCIA

- **ASISTIR CON MASCARILLA PROPIA**



- **PELO RECOGIDO, SIN OBJETOS DE BISUTERÍA (COLLARES, PENDIENTES...)**



NORMAS DE ASISTENCIA

**- VENIR SÓLO, SIN ACOMPAÑANTE
(EXCEPTUANDO MENORES O
PERSONAS DEPENDIENTES)**



**- EVITAR ACCESO EN TRANSPORTE
PÚBLICO EN LA MEDIDA DE LO POSIBLE**

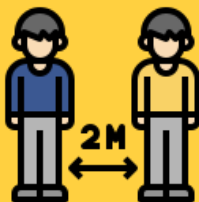


NORMAS DE ASISTENCIA

- **PUNTUALIDAD, VENIR A LA HORA JUSTA (NI ANTES NI DESPUÉS)**



- **ESPERAR FUERA A SER RECIBIDO POR TU FISIOTERAPEUTA, MANTENIENDO DISTANCIA DE SEGURIDAD**



NORMAS DE ASISTENCIA

- CUANDO EL FISIO TE RECIBA, TE LAVARÁS LAS MANOS EN EL BAÑO Y/O TE SUMINISTRARÁ GEL HIDROALCOHÓLICO PARA DESINFECTAR LAS MANOS DURANTE 20 SEGUNDOS



- PASAR SOBRE LA ALFOMBRA CON DESINFECTANTE EN LA SALA DE ESPERA Y/O PONERTE EL CUBRECALZADO DESECHABLE QUE TE FACILITE TU FISIO



NORMAS DE ASISTENCIA

- INTENTAR NO TOCAR SUPERFICIES DE LA CLÍNICA EN LA MEDIDA DE LO POSIBLE



- EL PAGO DEBE SER EFECTUADO CON TARJETA PREFERENTEMENTE PARA EVITAR MANIPULACIÓN DE DINERO EFECTIVO





IMPORTANTE

SI DESDE QUE TE DAN LA CITA HASTA EL MOMENTO DE ACUDIR A ELLA APARECE **ALGUNO** DE LOS SIGUIENTES SINTOMAS:

- ALTA TEMPERATURA (>37,5°C)
- TOS SECA
- DOLOR FARÍNGEO
- CONGESTIÓN NASAL
- FATIGA
- DOLOR DE CABEZA
- MIALGIA
- PÉRDIDA DE SENSIBILIDAD AL OLFATO Y/O GUSTO
- DIARREA
- MALESTAR GENERAL



AVISAR Y POSPONER EL TRATAMIENTO DE FISIOTERAPIA
#QUEDATEENCASA

Todas estas **medidas** las llevamos a cabo con el objetivo de reducir al máximo el contacto y así **evitar la posibilidad de contagio.**

Queremos que **nuestros pacientes** se pongan en nuestras manos con total **tranquilidad**, y con la **confianza** de que dichas medidas se cumplen.

Tanto profesionales como pacientes debemos ser responsables. Que lo consigamos **está en manos de todos.**

